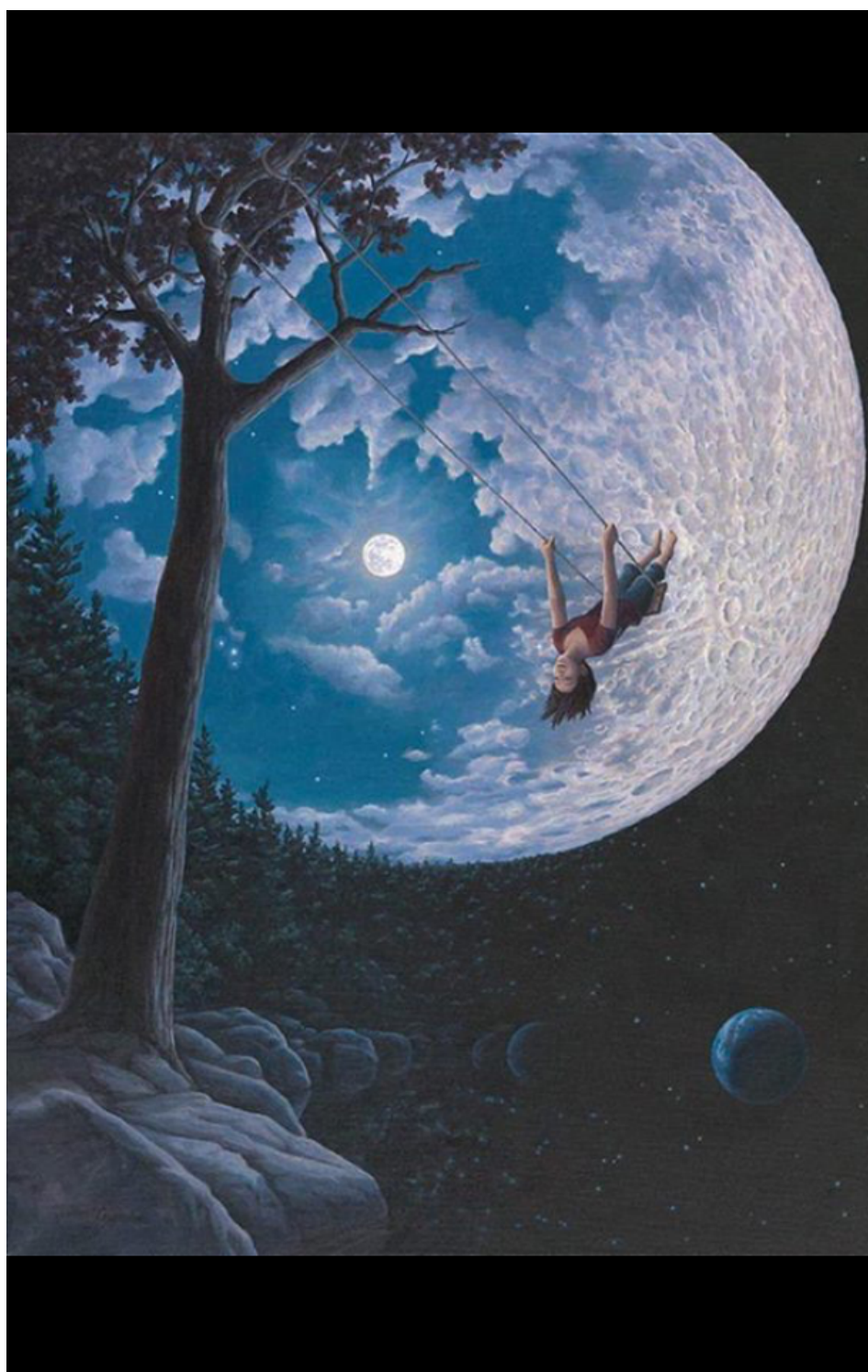


# CARTA DEL SERVIZIO

COMUNITA'  
EDUCATIVA  
PER  
MINORI

- La Comunità NON è sinonimo di residenzialità o di abitazione;
- La Comunità NON è un'istituzione totale;
- La Comunità NON è un deposito assistenziale in delega ai servizi;
- La Comunità NON è parcheggio in attesa di....
- La Comunità NON è sistema isolato dal contesto territoriale e dalla comunità locale;
- La Comunità NON è spazio destinato alla cronicizzazione.

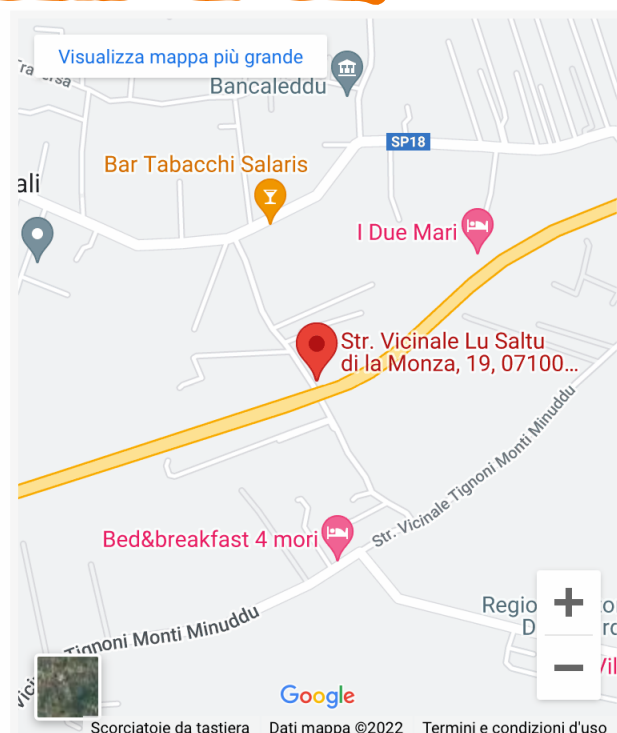
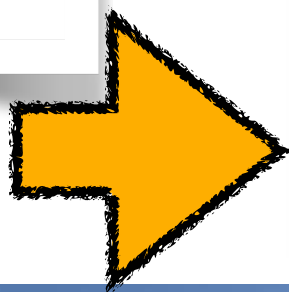




# "ROOTS OF LIFE"

## MENOS COMUNITA' DI ACCOGLIENZA PER MINORI

**DOVE TROVARCI:**  
**STRADA VICINALE LU**  
**SALTU DI LA MONZA, 19**  
**SASSARI (LOC. BANCALI),**  
**07100**





**Menos**  
Breathe & Feel Health

## STORIA E NATURA GIURIDICA

Menos: radice di follia (Mania), è il termine che corrisponde con più pertinenza alla nostra "follia": presenta la stessa radice di menos, che indica il coraggio, la forza vitale ma anche la furia rabbiosa. Il termine "mania" deriva dal verbo "mainomai" che indica "l'essere fuori di sé" e analogo è il significato di "ekstasis": ben prima di evocare l'estasi religiosa o il rapimento contemplante, "ekstasis" segnalava un turbamento talmente intenso da coincidere con il delirio.

La Comunità fa capo alla Menos Cooperativa sociale costituitasi nel febbraio del 2020 (autorizzazione al funzionamento n. 373 rilasciata dal Comune di Sassari in data 29.09.2022) da tre fratelli che assieme hanno condiviso le riflessioni e le esperienze vissute in campo sociale al fine di offrire nuove risposte ai bisogni dei ragazzi e ragazze e alle loro rispettive famiglie.

La diversità di competenze, formazioni e storie professionali dei fondatori ha costituito fin dall'inizio una preziosa risorsa in termini di consapevolezza, solidità e concretezza progettuale.

## MISSION

Nella consapevolezza di non poter/dover sostituire la famiglia, la mission della Comunità delinea le finalità e lo scopo dell'intervento educativo stesso, ovvero offrire al minore un ambiente protetto il più possibile aderente ad un modello relazionale e familiare

MENOS COOPERATIVA SOCIALE A R.L.

Sede legale: S.V. Lu Saltu di La Monza 19 – 07100 Sassari (SS)

Numero REA: SS – 207329 Codice Fiscale: 02821610900

[menos@pec.it](mailto:menos@pec.it) – [info@menoscoop.com](mailto:info@menoscoop.com) Sito Web: [www.coopmenos.com](http://www.coopmenos.com)





**Menos**

Breathe & Feel Health

funzionale, in grado di rispondere ai bisogni degli adolescenti per i quali si è reso necessario l'allontanamento dalla famiglia di origine. In attinenza alla normativa nazionale e regionale, la Comunità si presenta come una risorsa del/nel territorio, capace di progettarsi sui bisogni dei ragazzi/e e contemporaneamente promuovere forme di integrazione con i vari attori della rete sociale.

In tal senso, la Comunità si configura come contesto di riferimento stabile e sicuro per ogni ospite: una struttura di passaggio da situazioni di vita inadeguate al ritorno nella propria famiglia.

La Comunità rappresenta una tappa provvisoria, temporanea, finalizzata a soddisfare adeguatamente il minore rispetto ai suoi bisogni di identificazione, di costruzione dell'individualità, di relazione, di appartenenza, di autonomia, di riservatezza.

Nello specifico, la Comunità si prefigge di:

- Offrire al minore un ambiente di vita in cui sentirsi protetto e accolto, con relazioni significative a livello affettivo, educativo, cognitivo e di promozione delle abilità sociali;
- Essere un luogo neutro dove le dinamiche relazionali che si sviluppano non sono antagoniste a quelle della famiglia di origine, quanto piuttosto di supporto;
- Accogliere in modo globale la soggettività frammentata dell'adolescente e favorire i processi di integrazione delle diverse

MENOS COOPERATIVA SOCIALE A R.L.

Sede legale: S.V. Lu Saltu di La Monza 19 – 07100 Sassari (SS)

Numero REA: SS – 207329 Codice Fiscale: 02821610900

[menos@pec.it](mailto:menos@pec.it) – [info@menoscoop.com](mailto:info@menoscoop.com) Sito Web: [www.coopmenos.com](http://www.coopmenos.com)



**Menos**

Breathe & Feel Health

parti del Sé, in funzione della costruzione di una sicura identità personale;

- Assicurare a ciascun ragazzo/a sufficienti stimoli ed esperienze educative capaci di favorire la scoperta o la riscoperta dell'affetto, della fiducia e della sicurezza;
- Creare le condizioni per le pari opportunità nello sviluppo, ricreando misure e strategie atte ad eliminare, o quanto meno ridurre, ogni forma di svantaggio favorendo l'inserimento del minore nella rete dei Servizi del Territorio;
- Curare, con i Servizi Sociali, il rapporto con le famiglie d'origine dei minori per consentirne l'eventuale rientro;
- Essere parte attiva e promuovere il dialogo costante nella rete di Servizi presso cui il minore è preso in carico affinché il suo progetto di vita sia il più possibile condiviso e partecipato.

## STRUTTURA

La Comunità è situata a Sassari (Località Bancali) in strada vicinale Lu Saltu di La Monza 19, in prossimità del centro città.

La soluzione abitativa ha le caratteristiche di un appartamento di civile abitazione ed è stato progettato per essere il più funzionale possibile alle esigenze dei minori.

La collocazione della struttura nei pressi della città favorisce il rapporto e l'integrazione nel contesto sociale attraverso contatti con le varie agenzie.

MENOS COOPERATIVA SOCIALE A R.L.

Sede legale: S.V. Lu Saltu di La Monza 19 – 07100 Sassari (SS)

Numero REA: SS – 207329 Codice Fiscale: 02821610900

[menos@pec.it](mailto:menos@pec.it) – [info@menoscoop.com](mailto:info@menoscoop.com) Sito Web: [www.coopmenos.com](http://www.coopmenos.com)



La Comunità dispone di una superficie di 582 mq suddivisa in tre piani, all'interno della quale vi sono:

## **I Piano**

- Sala soggiorno, sala pasti;
- Ampio balcone;
- 4 ampie stanze da letto (2 doppie e 2 triple);
- 3 servizi igienici di cui uno per disabili.

## **Piano Terra**

- Sala soggiorno, sala pasti;
- Ufficio operatori;
- Ampio balcone;
- 4 ampie stanze da letto (2 doppie e 2 triple);
- 3 servizi igienici di cui uno per disabili.

## **Piano Seminterrato**

- Ufficio del Direttore e Coordinatore;
- Ufficio Assistente Sociale;
- Infermeria;
- Studio Psicoterapeuta;
- Spogliatoio operatori (stanza comprensiva di posto letto per l'operatore reperibile passivo);
- Lavanderia;
- 2 servizi igienici per il personale;
- Sala comune operatori per passaggio consegne;
- Cucina.

MENOS COOPERATIVA SOCIALE A R.L.

Sede legale: S.V. Lu Saltu di La Monza 19 – 07100 Sassari (SS)

Numero REA: SS – 207329 Codice Fiscale: 02821610900

[menos@pec.it](mailto:menos@pec.it) – [info@menoscoop.com](mailto:info@menoscoop.com) Sito Web: [www.coopmenos.com](http://www.coopmenos.com)



**Menos**

Breathe & Feel Health

Inoltre la Comunità dispone di un ampio spazio all'esterno dove poter svolgere attività ricreative, ad esempio cineforum con video proiettore; la stessa dispone di circa un ettaro di terreno adibito ad attività di orto e fattoria didattica.

## **TIPOLOGIA DI OSPITI**

La Comunità accoglie minori provenienti da situazioni di disagio familiare e/o personale per i quali il Tribunale per i Minorenni dispone con Decreto il collocamento temporaneo in Comunità. In assenza di Decreto, per situazioni particolari, l'inserimento può avvenire anche su richiesta del Servizio Sociale e/o Socio Sanitario competente.

In conformità a quanto prescritto dalla Regione Sardegna, la capacità ricettiva della struttura a carattere comunitario è fissata in n. 10 ospiti a permanenza piena, dai 15 anni ai 18 anni (prorogabile sino ai 21), maschi e femmine.

La Comunità è aperta 365 giorni l'anno.

La Comunità è disponibile nell'accogliere minori con problemi psichiatrici o gravi disturbi del comportamento provenienti da U.O.N.P.I.A e/o Neuropsichiatria Infantile.

## **SERVIZI OFFERTI**

La Comunità offre i seguenti servizi:

- Accoglienza e soggiorno;

MENOS COOPERATIVA SOCIALE A R.L.

Sede legale: S.V. Lu Saltu di La Monza 19 – 07100 Sassari (SS)

Numero REA: SS – 207329 Codice Fiscale: 02821610900

[menos@pec.it](mailto:menos@pec.it) – [info@menoscoop.com](mailto:info@menoscoop.com) Sito Web: [www.coopmenos.com](http://www.coopmenos.com)





**Menos**

Breathe & Feel Health

- Progetto Educativo Individualizzato;
- Gli educatori intervengono in favore dei minori attraverso il Progetto Educativo e Psicosociale Individualizzato, strumento di conoscenza e di lavoro cardine dell'intervento in Comunità. Nel Progetto si esplicitano: obiettivi da raggiungere - aree di intervento - azioni da attuare - metodologie - risorse - strumenti - tempi di realizzazione - verifiche - modalità di chiusura.
- Mantenimento dei rapporti con le famiglie d'origine o di destinazione dei ragazzi ospiti;
- Assistenza Socio-Sanitaria;
- Attività di socializzazione, ricreative e cura dei rapporti con i Servizi locali;
- Accompagnamento scolastico e cura dei rapporti con la scuola;
- Accompagnamento dei minori a colloqui presso i Servizi invianti o altre strutture;
- Disponibilità ad effettuare incontri protetti;
- Cura dei rapporti con i Servizi Sociali e Autorità Giudiziaria;
- Supporto psicologico;
- Possibilità di inserimento in organico di figure socio-sanitarie (infermiere, medico) per l'assunzione di terapie farmacologiche e monitoraggio quadro psicopatologico;

La Comunità assicura la presenza della figura di una psicologa psicoterapeuta per rispondere ai bisogni dei minori ospiti e alle

MENOS COOPERATIVA SOCIALE A R.L.

Sede legale: S.V. Lu Saltu di La Monza 19 – 07100 Sassari (SS)

Numero REA: SS – 207329 Codice Fiscale: 02821610900

[menos@pec.it](mailto:menos@pec.it) – [info@menoscoop.com](mailto:info@menoscoop.com) Sito Web: [www.coopmenos.com](http://www.coopmenos.com)



eventuali richieste da parte dei Servizi Sociali e dell'Autorità competente.

- Attività informativa e formativa.

La cooperativa sociale si impegna alla collaborazione e nell'interazione continua con tutti i Servizi del territorio che ruotano attorno al minore.

### **ATTIVITA' EDUCATIVE E RICREATIVE**

La partecipazione alle attività proposte dagli operatori è il principale strumento che consente di raggiungere gli obiettivi personali durante la permanenza in Comunità.

Alcune attività individuali possono essere concordate con gli educatori.

Gli operatori terranno in considerazione gli interessi e gli hobby degli ospiti. Si possono utilizzare tutte le attrezzature disponibili all'interno della struttura prendendo accordi con gli operatori. I materiali utilizzati dovranno essere riordinati dopo l'uso. Chiunque danneggi locali, attrezzature o altri materiali è tenuto al risarcimento delle spese.

Nella struttura si tenderà a ricreare un ambiente "domestico" gli ospiti saranno perciò coinvolti, sulla base di progetti personalizzati, nella collaborazione al mantenimento di ordine e pulizia all'interno della struttura (mansioni quotidiane e attività di riordino). La programmazione delle attività settimanali garantisce un continuo

MENOS COOPERATIVA SOCIALE A R.L.

Sede legale: S.V. Lu Saltu di La Monza 19 – 07100 Sassari (SS)

Numero REA: SS – 207329 Codice Fiscale: 02821610900

[menos@pec.it](mailto:menos@pec.it) – [info@menoscoop.com](mailto:info@menoscoop.com) Sito Web: [www.coopmenos.com](http://www.coopmenos.com)



**Menos**

Breathe & Feel Health

stimolo alla organizzazione del proprio tempo; evita inoltre l'instaurarsi della routine mantenendo vivo l'interesse per obiettivi sempre nuovi da perseguire: ciò costituisce un antidoto al processo di "cronicizzazione". I percorsi integrativi sono sviluppati in base ad attività di osservazione e valutazione che conducono alla definizione di progetti individuali comprendenti obiettivi generali e specifici definiti in funzione di area di intervento.

Le valutazioni prevedono l'impiego di scale standardizzate quali: VADO (Morosini e coll., ed. Erikson, 1998), Present State Examination (PSE), Disability Assessment Schedule (DAS), Questionario sul carico familiare (QPF), WAIS e test proiettivi (Wechsler). Ulteriori strumenti sono adottati in base alle singole necessità degli ospiti.

Tra le attività psicoterapeutiche di cui gli ospiti possono usufruire vi sono: psicoterapia individuale, gruppo-terapia, trattamenti psicoeducazionali, sociodramma e varie attività ludico-ricreative con valenza riabilitativa.

Possono, inoltre, essere praticate numerose attività sportive (palestra, calcio, ping pong, trekking, mountain bike) ed ergoterapiche, (teatro, informatica, orto floricoltura, giardinaggio, fattoria, percorso sensoriale, bricolage, laboratorio di pittura) sia all'interno della struttura sia sul territorio stesso.

Tutti i progetti individuali sono soggetti a riesame semestrale e valutazione annuale (follow-up), l'osservazione e il monitoraggio delle

MENOS COOPERATIVA SOCIALE A R.L.

Sede legale: S.V. Lu Saltu di La Monza 19 – 07100 Sassari (SS)

Numero REA: SS – 207329 Codice Fiscale: 02821610900

[menos@pec.it](mailto:menos@pec.it) – [info@menoscoop.com](mailto:info@menoscoop.com) Sito Web: [www.coopmenos.com](http://www.coopmenos.com)





attività è quotidiano.

Tutte le informazioni cliniche, riabilitative ed educative sono raccolte in apposita "Cartella Utente" nella cartella informatica C.B.A.

## **MODALITÀ DI ACCOGLIENZA**

L'ammissione in Comunità avviene con le seguenti modalità:

- Verifica preliminare della disponibilità all'accoglienza da parte del Servizio Sociale e/o dell'Autorità Giudiziaria e/o Servizio Sanitario o Socio Sanitario competente;

Tale verifica può avvenire anche via telefonica, mediante il primo contatto con la Responsabile della Comunità, salvo casi in cui l'adolescente presenti un quadro psicopatologico complesso, in tal caso sarà necessario incontro vis a vis;

- Presentazione del caso alla Responsabile della Comunità (con relazione di sintesi sulla situazione);
- Valutazione della richiesta, in relazione ai criteri di ammissibilità, da parte dell'équipe educativa della Comunità e successiva comunicazione di disponibilità o meno. In caso di insufficienza di posti la Responsabile può segnalare al richiedente l'eventuale inserimento nella lista d'attesa;
- Inserimento del minore e raccolta della documentazione (relazioni, decreto del Tribunale dei Minori, valutazione psicologica e altri certificati sanitari ritenuti rilevanti).

MENOS COOPERATIVA SOCIALE A R.L.

Sede legale: S.V. Lu Saltu di La Monza 19 – 07100 Sassari (SS)

Numero REA: SS – 207329 Codice Fiscale: 02821610900

[menos@pec.it](mailto:menos@pec.it) – [info@menoscoop.com](mailto:info@menoscoop.com) Sito Web: [www.coopmenos.com](http://www.coopmenos.com)



**Menos**

Breathe & Feel Health

L'ammissione è altresì subordinata ad una impegnativa di spesa dell'Ente inviante;

- Conoscenza, dove possibile, del nucleo familiare d'origine.

## **DIMISSIONI**

Le modalità di dimissione del minore dalla Comunità sono disposte dall'Ente inviante e comunque concordate fra Responsabile della Comunità e Servizi Sociali quando:

- Cessano le condizioni che hanno determinato l'inserimento del minore per il raggiungimento degli obiettivi previsti;
- il comportamento del minore (grave e con comprovato motivo) provoca danno agli altri ospiti in seguito a reiterate violazioni delle regole fondamentali di civile convivenza;
- si ravvisa la necessità di un trasferimento del minore presso altra Comunità.

In ogni caso la dimissione è sempre programmata in modo da proteggere la sfera affettiva ed emotiva del minore, pertanto la Comunità fornisce tutta l'assistenza e la collaborazione necessarie. L'equipe provvede altresì ad elaborare una relazione finale relativa ad ogni minore.

## **METODOLOGIA OPERATIVA**

La Comunità si qualifica secondo la filosofia della de-istituzionalizzazione del minore creando un ambiente il più possibile

MENOS COOPERATIVA SOCIALE A R.L.

Sede legale: S.V. Lu Saltu di La Monza 19 – 07100 Sassari (SS)

Numero REA: SS – 207329 Codice Fiscale: 02821610900

[menos@pec.it](mailto:menos@pec.it) – [info@menoscoop.com](mailto:info@menoscoop.com) Sito Web: [www.coopmenos.com](http://www.coopmenos.com)



vicino a quello familiare. L'obiettivo è quello di offrire una risposta ai bisogni dei minori in difficoltà, garantendo loro un luogo sicuro e un sostegno relazionale in cui essi possano crescere e superare gli effetti negativi prodotti dal loro contesto d'origine.

La Comunità si configura come luogo di passaggio e, anche se supplisce temporaneamente alla famiglia di origine, non ne prende il posto, ma anzi favorisce il riavvicinamento e il reinserimento del minore in essa: il fine è sempre il superamento della situazione di difficoltà ed il raggiungimento dell'indipendenza e non la nascita di un legame di dipendenza.

Il minore è costantemente supportato da una équipe pluriprofessionale che lo aiuta a rielaborare le proprie esperienze passate, stimola e valorizza le risorse personali ed offre un modello educativo alternativo a quello fino a quel momento sperimentato, creando le condizioni per un reinserimento familiare.

La metodologia educativa si fonda su due elementi fondamentali:

### **LA QUOTIDIANITA'**

La quotidianità rappresenta il setting privilegiato dell'intervento educativo in cui il ragazzo è soggetto attivo: come "essere in relazione" e nel "fare". Nella prima dimensione la quotidianità è intesa come allenamento a relazioni costruttive, prova di sé e occasione di elaborazione in grado di consentire ai minori di conquistare nuove strategie di azione atte a sostenere il percorso di crescita della loro identità personale. Nella seconda dimensione, la

MENOS COOPERATIVA SOCIALE A R.L.

Sede legale: S.V. Lu Saltu di La Monza 19 – 07100 Sassari (SS)

Numero REA: SS – 207329 Codice Fiscale: 02821610900

[menos@pec.it](mailto:menos@pec.it) – [info@menoscoop.com](mailto:info@menoscoop.com) Sito Web: [www.coopmenos.com](http://www.coopmenos.com)





**Menos**

Breathe & Feel Health

quotidianità rappresenta il luogo del fare per cambiare: gli adolescenti hanno la possibilità di intraprendere diverse attività e sperimentarsi in un "fare" progettuale dentro e fuori la Comunità. Gli educatori, nella cura del quotidiano, sono impegnati nella costruzione di un sistema di riferimento fatto di piccole regole, abitudini e nell'organizzare di spazi e tempi, nella personalizzazione dell'ambiente di vita, e nel pensare razionalmente alla funzionalità ogni singolo gesto. Tutti questi elementi favoriscono nell'adolescente il controllo dei propri fattori emotivi.

## **IL TERRITORIO**

La comunità per minori si configura come una struttura totalmente consapevole che essa rappresenta una risorsa all'interno di una rete complementare di Servizi, capace, proprio per la sua interazione con essi, di offrire ai ragazzi risposte adeguate e mirate ai loro bisogni. Consapevoli di ciò l'unità d'offerta Comunità assume il ruolo di risorsa sociale della comunità in cui opera in una sorta di "rete di reti" costituita da tutti gli attori che ruotano attorno al minore.

La Comunità, in virtù del suo principale obiettivo, si raccorda quindi con le risorse formali e informali presenti sul territorio (istituzioni scolastiche, servizi sanitari, associazionismo, ecc.) assumendo il compito di verificare i livelli di accessibilità e la qualità del servizio offerto ed di favorirne il coinvolgimento in progetti specifici e significativi per il minore ospite volti al ri-equilibrio della personalità del minore stesso.

MENOS COOPERATIVA SOCIALE A R.L.

Sede legale: S.V. Lu Saltu di La Monza 19 – 07100 Sassari (SS)

Numero REA: SS – 207329 Codice Fiscale: 02821610900

[menos@pec.it](mailto:menos@pec.it) – [info@menoscoop.com](mailto:info@menoscoop.com) Sito Web: [www.coopmenos.com](http://www.coopmenos.com)



**Menos**

Breathe & Feel Health

La metodologia è quindi dinamica ed esperienziale e guida gli educatori nel creare un ambiente ricco di stimoli necessari allo sviluppo psicologico, relazionale e sociale del minore. La stessa è tesa a promuovere momenti privilegiati di socializzazione progettati e organizzati in modo da favorire relazioni positive dentro e fuori la struttura comunitaria.

La metodologia accompagna l'iter educativo nel corso delle seguenti fasi:

- 1) Osservazione e conoscenza del minore: strumento di lettura e interpretazione del comportamento del minore e della sua realtà, della consapevolezza dell'esistenza di molteplici problematiche, potenzialità e risorse individuali. Osservazione e conoscenza proseguono oltre la stesura del profilo del minore.
- 2) Definizione del bisogno e progettazione: definizione del Progetto, sviluppo di forme di inserimento sociale, di attività ed iniziative in relazione agli obiettivi specifici delle linee indicate dal Servizio inviante.
- 3) Intervento: realizzazione di quanto previsto nel Progetto Educativo e Psicosociale Individualizzato.
- 4) Verifica: monitoraggio, valutazione degli interventi avviati, dei risultati ottenuti e di altri risultati connessi.
- 5) Accompagnamento finale: terminata l'accoglienza del minore, la Comunità si impegna a progettare un percorso volto ad accompagnare

MENOS COOPERATIVA SOCIALE A R.L.

Sede legale: S.V. Lu Saltu di La Monza 19 – 07100 Sassari (SS)

Numero REA: SS – 207329 Codice Fiscale: 02821610900

[menos@pec.it](mailto:menos@pec.it) – [info@menoscoop.com](mailto:info@menoscoop.com) Sito Web: [www.coopmenos.com](http://www.coopmenos.com)



il ragazzo/a nella fase di reinserimento in famiglia sia essa d'origine o altra struttura comunitaria ritenuta più adatta.

## PROGETTO EDUCATIVO

Il Progetto Educativo della Comunità rappresenta lo strumento di conoscenza e di lavoro cardine dell'intervento: orienta l'operatività quotidiana della struttura ed ha il fine di rendere espliciti gli interventi che si intendono realizzare per ciascun minore.

Il Progetto Educativo Psicosociale Individuale è redatto, dopo un primo periodo di osservazione, dagli educatori della Comunità in sinergia con la micro equipe referente e gli operatori del Servizio Sociale ed ha lo scopo di determinare:

- obiettivi del progetto individualizzato (generali e specifici);
- principali aree di intervento;
- metodologie, risorse e strumenti;
- tempi di realizzazione;
- valutazioni in itinere e verifiche periodiche;
- il progetto di uscita dalla Comunità.

Secondo modalità programmate, si procede periodicamente ad effettuare verifiche ed aggiornamenti, sempre in accordo con i Servizi Sociali di riferimento, con la finalità di monitorare l'andamento evolutivo del minore ospitato.

Al termine del progetto individualizzato si procede alle dimissioni del minore, in accordi con il Tribunale per i Minorenni, i Servizi Sociali e

MENOS COOPERATIVA SOCIALE A R.L.

Sede legale: S.V. Lu Saltu di La Monza 19 – 07100 Sassari (SS)

Numero REA: SS – 207329 Codice Fiscale: 02821610900

[menos@pec.it](mailto:menos@pec.it) – [info@menoscoop.com](mailto:info@menoscoop.com) Sito Web: [www.coopmenos.com](http://www.coopmenos.com)





**Menos**

Breathe & Feel Health

Socio Sanitari e con la famiglia, qualora sia attivamente partecipe alla realizzazione del progetto stesso.

## STRUMENTI DI LAVORO

La Comunità, nell'esercizio delle proprie attività e in funzione dell'organizzazione lavorativa, si avvale dei seguenti strumenti:

- Osservazione sistematica del minore in relazione a ciò che avviene nel quotidiano;
- Riunione settimanale della micro equipe referente per la verifica e la programmazione della settimana, la discussione di eventuali problematiche emerse, la stesura delle relazioni, la valutazione dei nuovi inserimenti, la programmazione degli incontri di formazione e la discussione dei casi;
- Passaggio consegne quotidiane scandite durante la giornata lavorativa (prima di ogni cambio turno);
- Riunione con i minori (per quanto possibile) per progettare insieme attività ricreative e sportive;
- Supervisione e formazione degli educatori;
- Incontri periodici con la famiglia di origine ed il Servizio Sociale territorialmente competente, per uno scambio di informazioni e l'analisi della situazione.

La Comunità è dotata inoltre di procedure documentate finalizzate ad una sistematica raccolta ed organizzazione di dati che consentono agli operatori di accumulare materiale utile alle varie fasi di

MENOS COOPERATIVA SOCIALE A R.L.

Sede legale: S.V. Lu Saltu di La Monza 19 – 07100 Sassari (SS)

Numero REA: SS – 207329 Codice Fiscale: 02821610900

[menos@pec.it](mailto:menos@pec.it) – [info@menoscoop.com](mailto:info@menoscoop.com) Sito Web: [www.coopmenos.com](http://www.coopmenos.com)



valutazione delle scelte operative e di comunicare ad altri le scelte tecniche specifiche adottate.

Tale documentazione è rappresentata da:

Cartella personale: contiene la scheda del minore con i suoi dati anagrafici, i documenti personali (sanitari e scolastici), la documentazione del Tribunale per i Minorenni, del Servizio Sociale di appartenenza, cartella clinica, il PEI e le relazioni di aggiornamento.

Quaderno personale: contiene le annotazioni legate ad episodi particolari nella vita del minore, il racconto di eventi significativi accaduti che possono essere utili per la comprensione di comportamenti.

Griglia di osservazione: utile al momento dell'ingresso del/della ragazzo/a nella struttura e per la stesura del Progetto.

Diario giornaliero: contiene le annotazioni quotidiane di tutti gli operatori sull'andamento della giornata e sugli episodi salienti.

Riveste una grande importanza nel passaggio di consegne durante l'avvicendamento degli operatori.

La Menos utilizzerà software professionale (CBA) che gli operatori utilizzeranno quotidianamente.

## IL PERSONALE

L'équipe multiprofessionale è così composta:

- Direttore della Comunità;
- Coordinatore;

MENOS COOPERATIVA SOCIALE A R.L.

Sede legale: S.V. Lu Saltu di La Monza 19 – 07100 Sassari (SS)

Numero REA: SS – 207329 Codice Fiscale: 02821610900

[menos@pec.it](mailto:menos@pec.it) – [info@menoscoop.com](mailto:info@menoscoop.com) Sito Web: [www.coopmenos.com](http://www.coopmenos.com)



**Menos**

Breathe & Feel Health

- Psicoterapeuta;
- Educatori;
- OSS;
- Ausiliari;
- Cuoco;

In casi particolari:

- Infermiere professionale;
- Medico (Neuropsichiatra infantile).

#### • **ORARI E TURNI DI LAVORO**

##### **UFFICI**

(DIREZIONE, COORDINATRICE, PSICOTERAPEUTA)

- La psicoterapeuta sarà in servizio in orari e giorni da concordare settimanalmente.

**ORARIO TURNO: 09.00 - 17.00**

---

##### **EDUCATORI**

(EDUCATORE PROFESSIONALE)

- Saranno in servizio N. due educatori per turno.

**ORARIO TURNO MATTINO: 09.00 - 17.00**

**ORARIO TURNO POMERIGGIO: 14.00 - 22.00**

---

MENOS COOPERATIVA SOCIALE A R.L.

Sede legale: S.V. Lu Saltu di La Monza 19 – 07100 Sassari (SS)

Numero REA: SS – 207329 Codice Fiscale: 02821610900

[menos@pec.it](mailto:menos@pec.it) – [info@menoscoop.com](mailto:info@menoscoop.com) Sito Web: [www.coopmenos.com](http://www.coopmenos.com)





**Menos**

Breathe & Feel Health

## OSS

(OPERATORE SOCIO-SANITARIO)

- Saranno in servizio N. uno per turno.

**ORARIO TURNO MATTINO: 6.30.00 - 14.30**

**ORARIO TURNO POMERIGGIO: 14.00 - 22.00**

**ORARIO TURNO NOTTE: 22.00 - 6.30**

---

## AUSILIARIO

- Saranno in servizio N. uno per turno.

**ORARIO TURNO MATTINO: 7.00 - 11.00**

**ORARIO TURNO POMERIGGIO: 15.00 - 19.00**

**ORARIO TURNO MATTINO-CUCINA: 10.00 - 14.00**

**ORARIO TURNO POMERIGGIO-CUCINA: 17.00 - 21.00**

---

## CUOCO

(PERSONALE ALBERGHIERO)

- Saranno in servizio N. uno per turno.

**ORARIO TURNO MATTINO: 10.00 - 14.00**

**ORARIO TURNO SERA: 17.00 - 21.00**

---

## • RESPONSABILITA' DEL PERSONALE

### • DIRETTORE:

Funzione di responsabilità ai fini dello sviluppo e strategia dell'impresa.

---

### • COORDINATORE:

- Case-manager del progetto psico-educativo;

MENOS COOPERATIVA SOCIALE A R.L.

Sede legale: S.V. Lu Saltu di La Monza 19 – 07100 Sassari (SS)

Numero REA: SS – 207329 Codice Fiscale: 02821610900

[menos@pec.it](mailto:menos@pec.it) – [info@menoscoop.com](mailto:info@menoscoop.com) Sito Web: [www.coopmenos.com](http://www.coopmenos.com)



**Menos**

Breathe & Feel Health

- Gestisce le relazioni con il territorio e Servizi Inviati assieme all'Assistente Sociale;
  - Coordina gli interventi dei vari specialisti che operano direttamente con l'ospite.
- 

· PSICOTERAPEUTA:

- Promozione della salute;
  - Psicoterapia;
  - Sostegno e consulenza;
  - Abilitazione-riabilitazione.
- 

· EDUCATORE PROFESSIONALE:

- Pianificazione e svolgimento attività educative e riabilitative;
  - Mediazione;
  - Colloqui di sostegno;
  - Accompagnamento nella gestione della quotidianità.
- 

· INFERMIERE PROFESSIONALE:

- Somministrazione terapia;
  - Somministrazione dei medicinali prescritti ed esecuzione dei trattamenti speciali curativi ordinati dal medico;
  - Sorveglianza e somministrazione delle diete;
  - Rilevamento delle condizioni generali degli ospiti, del polso, della temperatura, della pressione arteriosa e della frequenza respiratoria;
  - Effettuazione degli esami di laboratorio più semplici;
  - Opera di educazione sanitaria dell'ospite e dei suoi familiari.
- 

MENOS COOPERATIVA SOCIALE A R.L.

Sede legale: S.V. Lu Saltu di La Monza 19 – 07100 Sassari (SS)

Numero REA: SS – 207329 Codice Fiscale: 02821610900

[menos@pec.it](mailto:menos@pec.it) – [info@menoscoop.com](mailto:info@menoscoop.com) Sito Web: [www.coopmenos.com](http://www.coopmenos.com)



**Menos**

Breathe & Feel Health

· OSS:

- Assistenza e soddisfacimento bisogni primari della persona;
- Sostegno alla cura dell'ambiente domestico;
- Affiancamento nelle pratiche di igiene personale;
- Notte attiva.

---

· AUSILIARIO:

- Pulizia di tutti i locali della struttura;
- Supporto nella preparazione dei pasti "semplici" in assenza del cuoco.

---

· CUOCO:

- Preparazione dei pasti;
- Riordino e pulizia della cucina.

· Potranno, tuttavia, essere individuate ulteriori figure professionali in risposta a specifici bisogni (es. Neuropsichiatra Infantile, Pedagogista, Musicoterapista, arte/danza terapeuta, mediatore culturale, ecc).

Etimologicamente educare deriva da "ex-ducere": tirare fuori, condurre fuori qualcosa che è nascosto; da un lato significa far emergere da una persona tutto ciò che c'è di buono, dall'altro vuol dire condurre fuori la persona stessa da ciò che è negativo e può far del male. Secondo tale definizione l'educatore è colui che opera, mediante un processo, per offrire ai minori ospiti tutti gli strumenti e le strategie necessarie a realizzare il loro progetto di vita. Nel concreto egli agisce per scoprire e valorizzare nei bambini quei comportamenti ed atteggiamenti ritenuti essenziali per la

MENOS COOPERATIVA SOCIALE A R.L.

Sede legale: S.V. Lu Saltu di La Monza 19 – 07100 Sassari (SS)

Numero REA: SS – 207329 Codice Fiscale: 02821610900

[menos@pec.it](mailto:menos@pec.it) – [info@menoscoop.com](mailto:info@menoscoop.com) Sito Web: [www.coopmenos.com](http://www.coopmenos.com)





**Menos**

Breathe & Feel Health

formazione della loro persona. Inoltre, l'educatore pone in essere il suo intervento per scoprire soluzioni efficaci e durature ai problemi dei minori che si presentano durante tutto il loro percorso comunitario.

Il ruolo della micro equipe referente prevede soprattutto di stabilire con il minore una relazione da "persona a persona" mettendosi direttamente in gioco in ogni momento dell'intervento educativo, quindi, con il ruolo di chi deve fare e di chi vive le esperienze che si stanno facendo insieme a ragazzi/e.

In sintesi i compiti degli operatori sono:

- osservare e registrare i comportamenti dei minori ritenuti importanti;
- dialogare con i ragazzi per l'esame delle situazioni individuali e per l'attuazione degli interventi educativi;
- valutare bisogni, limiti e risorse dei minori;
- programmare la vita in Comunità e le attività da svolgere (gioco, studio, visite mediche, sport, alimentazione, riposo, pratiche igieniche, pulizia e riordino degli ambienti...);
- strutturare le attività quotidiane in funzione educativa;
- condurre direttamente gli interventi educativi, secondo le azioni definite in equipe e nel PEI;
- partecipare alle riunioni settimanali di équipe, di supervisione, di programmazione con i Servizi Sociali e agli incontri formativi proposti dalla Comunità;

MENOS COOPERATIVA SOCIALE A R.L.

Sede legale: S.V. Lu Saltu di La Monza 19 – 07100 Sassari (SS)

Numero REA: SS – 207329 Codice Fiscale: 02821610900

[menos@pec.it](mailto:menos@pec.it) – [info@menoscoop.com](mailto:info@menoscoop.com) Sito Web: [www.coopmenos.com](http://www.coopmenos.com)



**Menos**

Breathe & Feel Health

- aggiornare le cartelle personali dei minori;
- mantenere la riservatezza, del rispetto del segreto professionale su ciò che accade in Comunità, che viene discusso in sede di riunione di equipe e negli incontri con i genitori.

I suddetti compiti sono espletati avendo come referente la Responsabile della Comunità, garante della programmazione, dell'attuazione e della verifica degli interventi sia di gruppo sia individualizzati.

## FORMAZIONE E AGGIORNAMENTO

La formazione degli operatori deve essere adeguata e permanente; per tale fondamento parallelamente all'aggiornamento individuale, sono programmati incontri di formazione d'equipe centrati sull'acquisizione di abilità tecnico-operative, sulla rielaborazione dell'esperienza personale e l'approfondimento delle dinamiche relazionali del gruppo.

La Comunità, inoltre, favorirà la partecipazione degli operatori a tutte le occasioni formative esterne (convegni, seminari, corsi di formazione) ritenute utili per l'arricchimento della professionalità. L'operatore di nuova assunzione sarà formato e sarà a lui assegnato un tutor per un periodo di almeno due settimane per facilitarne l'inserimento nella struttura.

MENOS COOPERATIVA SOCIALE A R.L.

Sede legale: S.V. Lu Saltu di La Monza 19 – 07100 Sassari (SS)

Numero REA: SS – 207329 Codice Fiscale: 02821610900

[menos@pec.it](mailto:menos@pec.it) – [info@menoscoop.com](mailto:info@menoscoop.com) Sito Web: [www.coopmenos.com](http://www.coopmenos.com)



## LAVORO IN ÉQUIPE E SUPERVISIONE

Il gruppo di educatori organizza l'attività comunitaria mediante l'equipe che si riunisce settimanalmente per la verifica dei casi e la programmazione del lavoro. Nello specifico l'èquipe ha il compito di:

- organizzare le attività della Comunità;
- valutare l'ammissione di nuovi ospiti nella struttura;
- stendere il PEI e verificare periodicamente il raggiungimento degli obiettivi;
- confrontarsi sulle problematiche relazionali ed educative.

Gli operatori assicurano la loro presenza in Comunità attraverso una pianificazione operativa in turni. L'avvicendamento è effettuato in modo da permettere un passaggio di consegne fra l'operatore che lascia il turno e il collega che rientra al lavoro.

Il numero degli operatori può variare in base alle esigenze educative e al numero degli ospiti presenti.

Gli operatori sono supportati costantemente dalla supervisione di una psicologa che consentirà al gruppo di parlare delle proprie emozioni, dei vissuti e di affrontare le relative dinamiche che quotidianamente potranno verificarsi.

## RAPPORTI CON ENTI INVIANTI

L'affido del minore accolto in Comunità è attribuito dal Tribunale per i Minorenni all'Ente competente per territorio, titolare del caso, che mediante il Servizio Sociale coordina nell'insieme gli interventi da

MENOS COOPERATIVA SOCIALE A R.L.

Sede legale: S.V. Lu Saltu di La Monza 19 – 07100 Sassari (SS)

Numero REA: SS – 207329 Codice Fiscale: 02821610900

[menos@pec.it](mailto:menos@pec.it) – [info@menoscoop.com](mailto:info@menoscoop.com) Sito Web: [www.coopmenos.com](http://www.coopmenos.com)





**Menos**

Breathe & Feel Health

compiere, così come per il Servizio Socio Sanitario territoriale. La collaborazione tra l'èquipe educativa e il Servizio inviante è quindi indispensabile in tutte le fasi del progetto e avviene mediante:

- costanti contatti telefonici;
- incontri periodici tra operatori da realizzarsi in Comunità o presso i Servizi;
- relazioni periodiche.

### **RAPPORTI CON LE FAMIGLIE**

La filosofia della Comunità ritiene che si possa intervenire efficacemente in favore del minore solo se lo si considera soggetto connesso alla rete relazionale di appartenenza (famiglia) che quindi va conosciuta e inclusa fra i destinatari dell'intervento. Allo scopo di favorire una continuità affettiva tra minore e famiglia la micro équipe referente chiede al Servizio Sociale e/o Socio Sanitario, compatibilmente con la sua organizzazione, la possibilità di incontrare i genitori del minore ospite, al fine offrire uno spazio di rielaborazione della vita quotidiana e del vissuto dell'adolescente all'interno della Comunità, ascoltare il loro pensiero, chiarire il ruolo della Comunità e gli interventi che saranno realizzati. In tale procedimento nessuno spazio sarà dato a coalizioni o alleanze fra Comunità e famiglia poiché ritenute inaccettabili e pericolose nell'interesse del minore.

MENOS COOPERATIVA SOCIALE A R.L.

Sede legale: S.V. Lu Saltu di La Monza 19 – 07100 Sassari (SS)

Numero REA: SS – 207329 Codice Fiscale: 02821610900

[menos@pec.it](mailto:menos@pec.it) – [info@menoscoop.com](mailto:info@menoscoop.com) Sito Web: [www.coopmenos.com](http://www.coopmenos.com)



**Menos**

Breathe & Feel Health

La Comunità è inoltre disponibile ad organizzare presso la propria struttura, o all'esterno di essa, incontri protetti, osservati e monitorati fra genitori e figli in base a quanto stabilito dal Tribunale per i Minorenni e dalla regolamentazione dei Servizi Sociali e Socio Sanitari, a tal proposito il ruolo dell'Assistente Sociale risulta indispensabile.

## **ORGANIZZAZIONE DELLA GIORNATA**

### **GIORNATE SCOLASTICHE**

#### **Mattina**

- Ore 7:00 Sveglia, colazione, igiene personale
- Ore 7:45/8:15 Partenza per coloro che devono recarsi a scuola
- Ore 12:30/12:45 Pranzo, riordino spazi comuni

#### **Pomeriggio**

- Segue un momento di svago o riposo fino alle ore 15.00
- Ore 15:00 Inizio attività scolastiche o similari e merenda a seguito
- Ore 17:00 Attività ricreative

#### **Sera**

- Ore 19:00 Cena, riordino spazi comuni
- Ore 20:00 Preparazione cartelle, TV, preparazione per la notte
- Ore 21:30/22:00 Riposo

MENOS COOPERATIVA SOCIALE A R.L.

Sede legale: S.V. Lu Saltu di La Monza 19 – 07100 Sassari (SS)

Numero REA: SS – 207329 Codice Fiscale: 02821610900

[menos@pec.it](mailto:menos@pec.it) – [info@menoscoop.com](mailto:info@menoscoop.com) Sito Web: [www.coopmenos.com](http://www.coopmenos.com)



**Menos**

Breathe & Feel Health

## **GIORNATE NON SCOLASTICHE**

### **Mattina**

- Ore 9:00 Sveglia, colazione, igiene personale
- Ore 10:00 Compiti, attività varie
- Ore 12:30 Pranzo, riordino spazi comuni

### **Pomeriggio**

- Ore 13:30 Giochi vari, riposo, TV
- Ore 15:30 Attività ricreative.
- Ore 17:00 Merenda
- Ore 17:30 Attività varie individuali o gruppali

### **Sera**

- Ore 19:00 Cena, riordino spazi comuni
- Ore 20:30: Attività, TV, preparazione per la notte
- Ore 21:30/22:00 Riposo

## **NORME DI COMPORTAMENTO DEGLI OSPITI**

### **- Assegnazione della camera**

Al momento dell'ingresso, all'ospite verrà assegnata una camera a due o più letti, compatibilmente con la disponibilità dei posti.

### **- Obblighi dell'ospite**

L'ospite è tenuto a comportarsi con educazione e senso di civismo verso tutti, compreso il personale dirigente e di servizio, di far uso di un abbigliamento decoroso, e di osservare le norme interne contemplate nel presente titolo e comunque emanate dalla Direzione per il miglior andamento del servizio.

MENOS COOPERATIVA SOCIALE A R.L.

Sede legale: S.V. Lu Saltu di La Monza 19 – 07100 Sassari (SS)

Numero REA: SS – 207329 Codice Fiscale: 02821610900

[menos@pec.it](mailto:menos@pec.it) – [info@menoscoop.com](mailto:info@menoscoop.com) Sito Web: [www.coopmenos.com](http://www.coopmenos.com)





**Menos**

Breathe & Feel Health

L'ospite, in particolare, dovrà :

- a) osservare le regole di igiene dell'ambiente;
- b) mantenere in buono stato la stanza, gli impianti e le apparecchiature che vi si trovano installate, compatibilmente con le proprie capacità psico - fisiche;
- c) consentire al personale di servizio e a qualsiasi altra persona incaricata dal Presidio di entrare nella stanza per provvedere alla pulizia, a controlli e riparazioni;
- f) tenere a basso volume gli apparecchi radio o televisivi, immessi nella propria stanza dietro autorizzazione della Direzione, al fine di non disturbare il vicino;
- g) evitare di effettuare operazioni di qualsiasi tipo, di competenza del personale in servizio presso il Presidio, se non su autorizzazione della Direzione;
- h) evitare in modo assoluto di tenere animali;
- i) evitare in modo assoluto di introdurre all'interno della Casa bevande alcoliche non autorizzate dalla Direzione ed oggetti che possano costituire pericolo o molestia.

#### **- Oggetti personali degli ospiti**

Gli ospiti potranno portare o trattenere con sé oggetti personali di piccole dimensioni, sempre che gli stessi non siano di disturbo alla convivenza e sia possibile garantirne condizioni ottimali di igiene.

La Direzione non assume responsabilità alcuna per valori conservati nelle stanze degli ospiti.

MENOS COOPERATIVA SOCIALE A R.L.

Sede legale: S.V. Lu Saltu di La Monza 19 – 07100 Sassari (SS)

Numero REA: SS – 207329 Codice Fiscale: 02821610900

[menos@pec.it](mailto:menos@pec.it) – [info@menoscoop.com](mailto:info@menoscoop.com) Sito Web: [www.coopmenos.com](http://www.coopmenos.com)



**Menos**

Breathe & Feel Health

In caso di decesso dell'ospite, gli oggetti o le somme di danaro conservate potranno essere ritirati dai legittimi eredi su presentazione di idoneo atto notarile o notorio o dichiarazione sostitutiva dello stesso

#### **- Somministrazione dei pasti**

Gli orari dei pasti verranno fissati dalla Direzione della Comunità.

Il vitto verrà preparato sulla base di un menù settimanale, salva la possibilità per gli ospiti di seguire le diete particolari richieste e giustificate da specifiche prescrizioni..

Tutti i pasti, dalla colazione alla cena, dovranno essere consumati nell'apposita sala da pranzo e potranno essere serviti in camera solo ove sia richiesto dallo stato di salute dell'ospite, previa autorizzazione della Direzione.

#### **-Vita di relazione**

L'orario di accesso sarà stabilito dalla Direzione sulla base delle esigenze organizzative e delle attività eseguite nella Comunità tenendo conto dell'esigenza di consentire il maggior contatto possibile tra gli ospiti ed i loro conoscenti.

Al fine di non interferire con le attività occupazionali e terapeutiche elaborate dagli operatori della Comunità, si chiede che le programmate visite vengano comunicate dai familiari, anche solo telefonicamente, alla Direzione del Centro almeno una settimana prima. Dovranno altresì essere comunicate, e previamente concordate con i Responsabili, le eventuali uscite dalla struttura.

MENOS COOPERATIVA SOCIALE A R.L.

Sede legale: S.V. Lu Saltu di La Monza 19 – 07100 Sassari (SS)

Numero REA: SS – 207329 Codice Fiscale: 02821610900

[menos@pec.it](mailto:menos@pec.it) – [info@menoscoop.com](mailto:info@menoscoop.com) Sito Web: [www.coopmenos.com](http://www.coopmenos.com)



**Menos**

Breathe & Feel Health

Per particolari esigenze dei visitatori, eventuali deroghe all'orario di cui sopra sono ammesse, purchè siano preventivamente comunicate, ed ovviamente non pregiudichino, od interferiscano con il trattamento terapeutico-riabilitativo dell'ospite stesso, o degli altri. Poiché per ogni ospite la Comunità elabora e segue una dieta personalizzata, i visitatori sono pregati di non somministrare o fornire loro cibi o bevande, o quanto meno di avvisare preventivamente il personale, ottenendone l'autorizzazione; I visitatori dovranno tenere sempre un comportamento rispondente alle norme di educazione, rispettando sempre la dignità e la riservatezza degli altri ospiti.

## **COSTI**

Il costo giornaliero del servizio è di euro 140; lo stesso potrà subire modifiche in base alla complessità del caso, e, a sua volta, dell'incremento del personale per sostenere lo stesso, in accordo con il Servizio Inviante.

Il costo è comprensivo di tutto quanto necessita al minore per le spese ordinarie di soggiorno (incluse le vacanze in territorio regionale e le attività di gruppo), per i materiali e le attività educative e scolastiche, farmaci da banco, accompagnamento per visite sanitarie (medico di base, dentista, ecc...), assicurazione, abbigliamento (lo stretto necessario), beni personali, rette scolastiche utenze, equipe multidisciplinare, oneri amministrativi,

MENOS COOPERATIVA SOCIALE A R.L.

Sede legale: S.V. Lu Saltu di La Monza 19 – 07100 Sassari (SS)

Numero REA: SS – 207329 Codice Fiscale: 02821610900

[menos@pec.it](mailto:menos@pec.it) – [info@menoscoop.com](mailto:info@menoscoop.com) Sito Web: [www.coopmenos.com](http://www.coopmenos.com)



**Menos**

Breathe & Feel Health

mantenimento ed infine il 50% della spesa totale per soggiorni-vacanze in territorio nazionale.

Sono escluse dalla retta:

- specifici colloqui psicologici o psichiatrici esterni alla Comunità, salvo diversi accordi pattuiti dal principio;
- spese e/o ticket per visite specialistiche dove la struttura pubblica non è in grado di rispondere ai bisogni del minore;
- spese per farmaci specifici;
- tutto quanto non specificatamente incluso nella retta e comunque non concordato con il Servizio inviante.

In caso di assenza dell'ospite per ricovero in luogo di cura, le rette potranno subire delle riduzioni, con le modalità sotto riportate:

In caso di assenze di durata superiore a 15 giorni consecutivi, dal sedicesimo giorno la retta giornaliera sarà ridotta del 30%.

La Struttura si impegna a conservare il posto letto con diaria ridotta (30%) in favore dell'ospite temporaneamente assente per ulteriori 30 giorni consecutivi, dopo di che l'ospite si intende dimesso, salvo diversi specifici accordi che potranno intervenire tra le parti.

Le dimissioni non operano in caso di assenza dovuta al ricovero ospedaliero.

La Comunità predispone e invia all'Ente interessato la fattura concernente gli importi di retta maturati mese per mese.

Annualmente vi sono le necessarie revisioni dell'importo della retta, in relazione agli adeguamenti Istat.

MENOS COOPERATIVA SOCIALE A R.L.

Sede legale: S.V. Lu Saltu di La Monza 19 – 07100 Sassari (SS)

Numero REA: SS – 207329 Codice Fiscale: 02821610900

[menos@pec.it](mailto:menos@pec.it) – [info@menoscoop.com](mailto:info@menoscoop.com) Sito Web: [www.coopmenos.com](http://www.coopmenos.com)





## RECLAMI

La presente procedura è applicata ogni qual volta giunge un reclamo, sotto qualsiasi forma, alla Responsabile della Comunità. In caso di reclami che si presentano di semplice soluzione, la risposta è immediata e verbale; nei casi più complessi si rimanda al protocollo seguente.

- I reclami che segnalano carenze organizzative o comportamenti scorretti dovranno essere sottoposti dalla Responsabile, compilando l'apposito modulo di segnalazione del reclamo;
- I reclami devono essere presentati entro 10 giorni dal verificarsi del problema; la Responsabile provvede a valutare la natura della segnalazione e l'eventuale risoluzione del problema; è impegno della Responsabile fornire risposta scritta al reclamante entro un massimo di 20 giorni dall'avvenuta segnalazione coinvolgendo, se possibile, anche lo stesso reclamante;
- I reclami sono comunque portati all'attenzione del Rappresentante Legale della Menos Cooperativa Sociale per trovare soluzioni alle eventuali inefficienze del sistema;
- ogni reclamo viene archiviato in apposito registro e reso disponibile all'attività di verifica.

## REGOLE E INDENNIZZI

Classico caso di responsabilità civile verso terzi è il rendersi protagonisti di un fatto che produce un danno economicamente

MENOS COOPERATIVA SOCIALE A R.L.

Sede legale: S.V. Lu Saltu di La Monza 19 – 07100 Sassari (SS)

Numero REA: SS – 207329 Codice Fiscale: 02821610900

[menos@pec.it](mailto:menos@pec.it) – [info@menoscoop.com](mailto:info@menoscoop.com) Sito Web: [www.coopmenos.com](http://www.coopmenos.com)



**Menos**

Breathe & Feel Health

quantificabile al minore, es. se trasportandolo in macchina viene ferito a seguito di incidente stradale, oppure se si perdono dei beni del minore nel trasferimento. Ad avanzare richiesta di risarcimento saranno i soggetti che sul minore hanno la rappresentanza legale (genitori non decaduti o Tutore). La responsabilità deve essere retta, come detto, da dolo (quindi volontarietà) o colpa (quindi il soggetto pur non volendo volontariamente cagionare l'evento lo ha favorito con una condotta negligente). Si noti poi che l'operatore che abbia cagionato il danno al terzo per situazioni che escludono totalmente la colpa (es. difendersi da un minorenne per legittima difesa) escludono la stessa responsabilità dell'operatore o della comunità, semprechè la difesa messa in atto sia proporzionale all'offesa temuta;

- Rispetto della riservatezza e dovere (salvo eccezioni) del segreto professionale.

L'ospite avrà a disposizione un modulo da compilare per il ricorso. Sarà responsabilità dell'intera equipe nonché del Legale Rappresentante della Cooperativa investigare.

## **POLIZZA ASSICURATIVA**

Viene stipulata una polizza assicurativa per gli infortuni e la responsabilità civile derivante dai danni cagionati da parte dei minori ospiti, nonché dai danni cagionati agli stessi dai dipendenti in attività

MENOS COOPERATIVA SOCIALE A R.L.

Sede legale: S.V. Lu Saltu di La Monza 19 – 07100 Sassari (SS)

Numero REA: SS – 207329 Codice Fiscale: 02821610900

[menos@pec.it](mailto:menos@pec.it) – [info@menoscoop.com](mailto:info@menoscoop.com) Sito Web: [www.coopmenos.com](http://www.coopmenos.com)



di servizio o da oggetti e attrezzature (Polizza assicurativa n. 00039812300422 della "Cattolica Assicurazione").

## QUALITÀ DEI SERVIZI OFFERTI

La politica per la qualità è esplicitata al fine di perseguire obiettivi certi e precisi, sotto il profilo qualitativo e quantitativo, raggiungibili e condivisi dalla struttura; essa prende spunto, inevitabilmente, dal sistema Qualità ai sensi delle norme ISO 9001:2008 e UNI 10928, della legislazione e Regolamenti vigenti.

La Cooperativa si pone come obiettivi strategici la soddisfazione delle esigenze dei propri committenti ed il miglioramento della qualità dei servizi erogati da conseguire attraverso lo sviluppo di un Sistema Qualità. Tale metodo permette, appunto, di rimuovere gli errori e i difetti che possono prodursi nell'erogazione dei servizi. Pertanto, la Cooperativa si impegna a:

- sviluppare la cultura della qualità;
- porre la soddisfazione dell'ospite quale valore centrale nelle strategie dell'impresa;
- tutelare la dignità umana;
- orientare l'impegno del personale verso il miglioramento delle condizioni di vita dei minori;
- considerare i minori e le famiglie i protagonisti nel processo di promozione del loro benessere;

MENOS COOPERATIVA SOCIALE A R.L.

Sede legale: S.V. Lu Saltu di La Monza 19 – 07100 Sassari (SS)

Numero REA: SS – 207329 Codice Fiscale: 02821610900

[menos@pec.it](mailto:menos@pec.it) – [info@menoscoop.com](mailto:info@menoscoop.com) Sito Web: [www.coopmenos.com](http://www.coopmenos.com)



- affinare continuamente le capacità professionali di responsabili e di operatori, mediante programmi di formazione mirati al miglioramento delle competenze;
- informare e coinvolgere tutti i dipendenti circa le modalità, le responsabilità personali nello svolgimento delle specifiche competenze per l'attuazione, il mantenimento ed il miglioramento continuo del sistema qualità;
- prestare attenzione ad osservazioni e lamentele del cliente, in maniera tale da poter individuare e disporre di elementi che indichino la qualità percepita nei servizi erogati.

La Menos predispone un questionario di gradimento per la rilevazione della qualità del Servizio percepito, che sarà somministrato ai Servizi inviante e, se possibile, alle famiglie dei minori, le cui domande faranno riferimento ai processi di gestione della Comunità (ammissione, dimissione, organizzazione interna, ...) e alle dimensioni della qualità offerta (accessibilità, cortesia, trasparenza, ascolto, ...).

La soddisfazione dell'Ente inviante i minori in Comunità sarà inoltre valutata avvalendosi delle osservazioni che emergono in occasione delle verifiche dei progetti educativi fra Equipe e operatori del Servizio Sociale e/o Socio Sanitario. A conclusione del collocamento del minore presso la struttura sarà apprezzata l'eventuale stesura di una nota che darà misura del grado di soddisfazione, contenente proposte per il miglioramento del servizio.

MENOS COOPERATIVA SOCIALE A R.L.

Sede legale: S.V. Lu Saltu di La Monza 19 – 07100 Sassari (SS)

Numero REA: SS – 207329 Codice Fiscale: 02821610900

[menos@pec.it](mailto:menos@pec.it) – [info@menoscoop.com](mailto:info@menoscoop.com) Sito Web: [www.coopmenos.com](http://www.coopmenos.com)





## Rispetto della privacy (D. Lgs. 196/2003)

La Comunità garantisce la riservatezza dei dati personali di ogni utente attraverso l'adozione di una serie di comportamenti e di atti riferiti al D. Lgs. 196/2003.

## DOCUMENTI DA PRESENTARE PER L'INSERIMENTO

- Decreto del Tribunale per i Minorenni
- Relazione psico-sociale sul minore
- Documento di identità/permesso di soggiorno
- Certificato di residenza
- Tessera sanitaria
- Esenzione ticket
- Certificato delle vaccinazioni
- Referti medici ed eventuale documentazione sanitaria, referti su eventuali allergie o farmaci assunti.
- Documentazione scolastica (compreso eventuale certificato per il sostegno scolastico, nullaosta)
- Firma del Contratto di Inserimento da parte del Servizio Inviante.

MENOS COOPERATIVA SOCIALE A R.L.

Sede legale: S.V. Lu Saltu di La Monza 19 – 07100 Sassari (SS)

Numero REA: SS – 207329 Codice Fiscale: 02821610900

[menos@pec.it](mailto:menos@pec.it) – [info@menoscoop.com](mailto:info@menoscoop.com) Sito Web: [www.coopmenos.com](http://www.coopmenos.com)



**Menos**  
Breathe & Feel Health

## CONTATTI

Direttore Struttura

Dr. Cascione Pietro

Coordinatrice

Dr.ssa Durgoni Manuela

Psicoterapeuta

Dr. Nicola Costeri

CELLULARE CT: 3517501961

E-MAIL: [info@menoscoop.com](mailto:info@menoscoop.com)

PEC: [menos@pec.it](mailto:menos@pec.it)

SITO WEB: [www.coopmenos.com](http://www.coopmenos.com)

ORARIO UFFICIO: 9:00-17:00

MENOS COOPERATIVA SOCIALE A R.L.

Sede legale: S.V. Lu Saltu di La Monza 19 – 07100 Sassari (SS)

Numero REA: SS – 207329 Codice Fiscale: 02821610900

[menos@pec.it](mailto:menos@pec.it) – [info@menoscoop.com](mailto:info@menoscoop.com) Sito Web: [www.coopmenos.com](http://www.coopmenos.com)